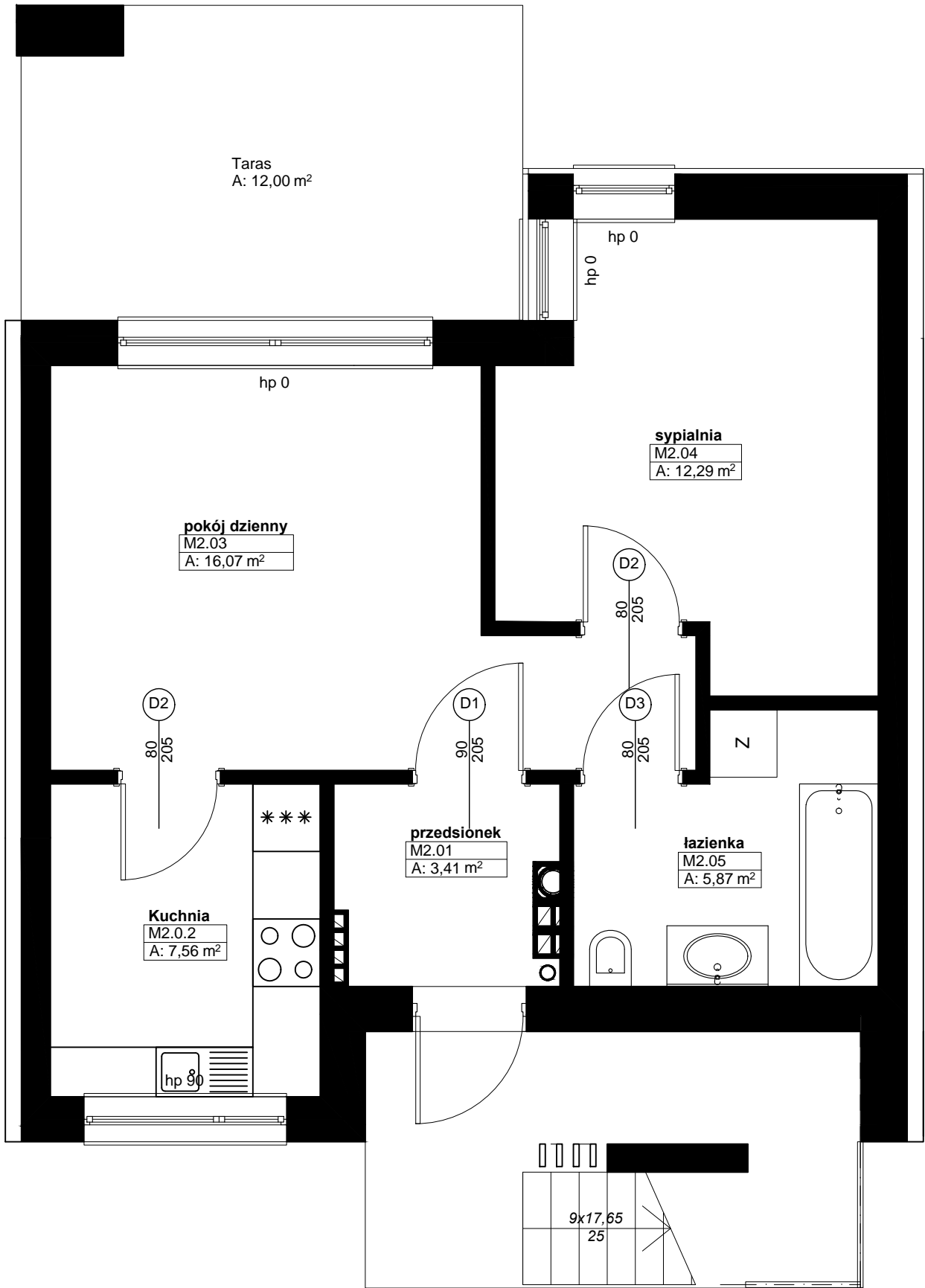


# segment typ M2 - parter



Wykaz pomieszczeń Budynek typ M2  
Lokal mieszkalny parter

Nr	Nazwa pom.	Pow. użytkowa
M2.01	Przedsiónek	3,41 m²
M2.02	Kuchnia	7,56 m²
M2.03	Pokój dzienny	16,07 m²
M2.04	Sypialnia	12,29 m²
M2.05	Łazienka	5,87 m²
razem pow.użytk.		45,20 m²